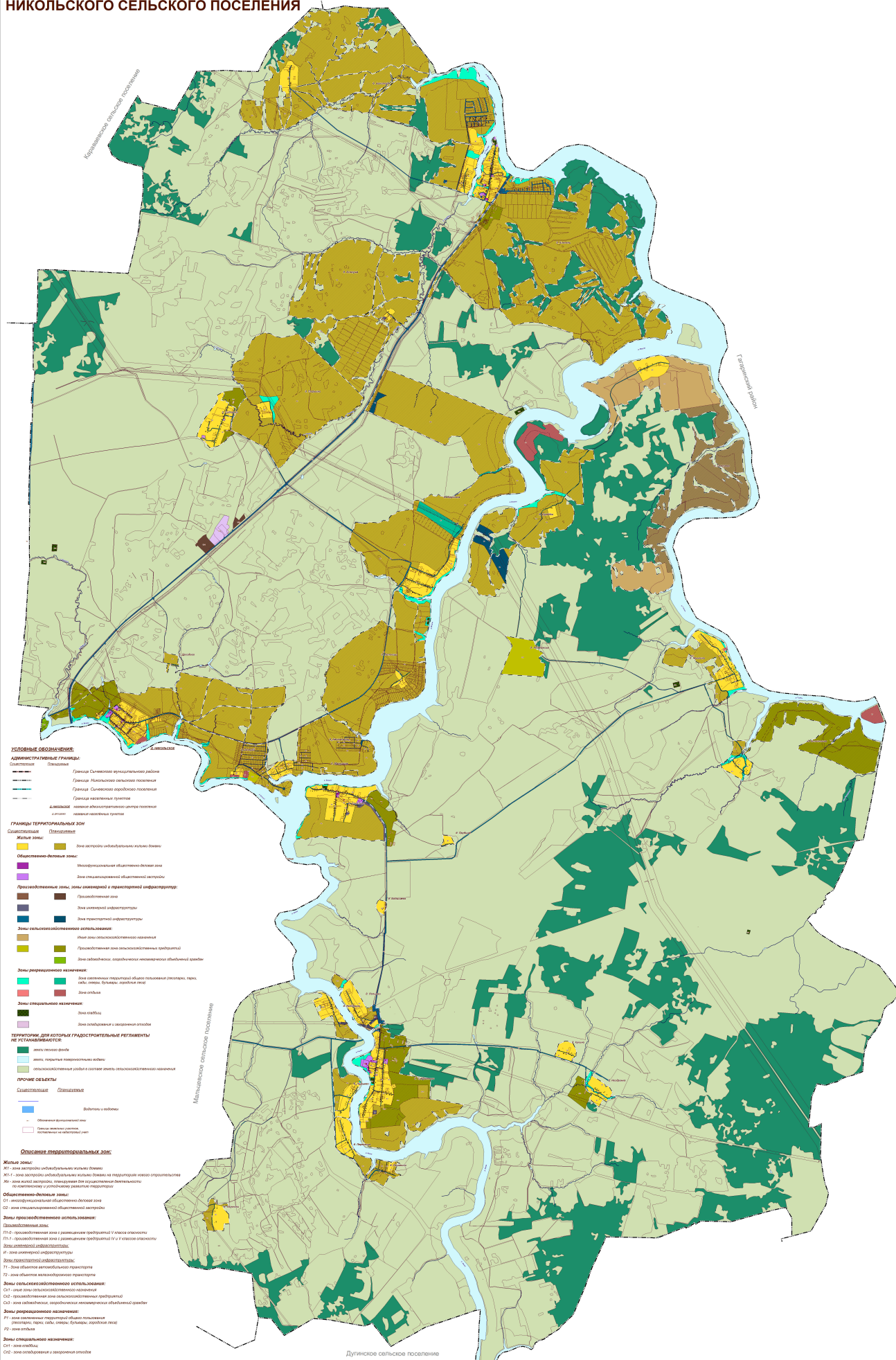


**ПРАВИЛА ЗЕМЛЕПОЛЬЗОВАНИЯ И ЗАСТРОЙКИ
НКОЛЬСКОГО СЕЛЬСКОГО ПОСЕЛЕНИЯ
СЫЧЕВСКОГО РАЙОНА СМОЛЕНСКОЙ ОБЛАСТИ
КАРТА ГРАДОСТРОИТЕЛЬНОГО ЗОНИРОВАНИЯ
НИКОЛЬСКОГО СЕЛЬСКОГО ПОСЕЛЕНИЯ**



- УСЛОВНЫЕ ОБОЗНАЧЕНИЯ:**
- Административные границы:**
 - Синий пунктир: Границы Смоленской области
 - Зеленый пунктир: Границы Сычевского сельского поселения
 - Красный пунктир: Границы Сычевского городского поселения
 - Черный пунктир: Границы населенных пунктов
 - Красная линия: Аэродром
 - Синяя линия: Линии электропередачи
 - Зеленая линия: Линии связи
- Границы территориальных зон:**
 - Желтый: Жилая зона
 - Зеленый: Общественно-деловая зона
 - Синий: Промышленные зоны, зоны инженерной и транспортной инфраструктуры
 - Красный: Зоны сельскохозяйственного использования
 - Оливковый: Зоны рекреационного назначения
 - Розовый: Зоны специального назначения
 - Серый: Территории для которых градостроительные регламенты не устанавливаются
- Территории для которых градостроительные регламенты не устанавливаются:**
 - Зеленый: Земельный фонд
 - Оливковый: Земельный фонд
 - Красный: Земельный фонд
 - Синий: Земельный фонд
- Прочие объекты:**
 - Синий: Водные объекты
 - Красная линия: Общественный фонд
 - Синяя линия: Земельный фонд
- Описание территориальных зон:**
Жилая зона:
 Ж1 - зона застройки индивидуальными жилыми домами
 Ж2 - зона застройки индивидуальными жилыми домами на территории нового строительства
 Ж3 - зона застройки многоквартирными жилыми домами
Общественно-деловая зона:
 О1 - многофункционального назначения
 О2 - зона специализированной общественной застройки
Зоны промышленного использования:
 П1 - производственная зона
 П2 - производственная зона
Зоны сельскохозяйственного использования:
 С1 - зона сельскохозяйственного назначения
 С2 - зона сельскохозяйственного назначения
Зоны рекреационного назначения:
 Р1 - зона оздоровительного назначения
 Р2 - зона отдыха
Зоны специального назначения:
 СП1 - зона отдыха
 СП2 - зона оздоровительного и рекреационного назначения

M 1:15 000

Апрель 2014 г.	
Смоленская область, Сычевский район, Никольское сельское поселение	
Правила землепользования и застройки	
Масштаб	1:15 000
Дата утверждения	2014 г.
Исполнитель	ООО «Смоленский институт градостроительства и архитектуры»
Составитель	И.И. Иванов